

**Организация игрового
взаимодействия,
как форма
психологического
сопровождения детей
из замещающих семей**

Бобровницкая Мария Михайловна, психолог отделения по сопровождению замещающих семей «Полярная звезда»

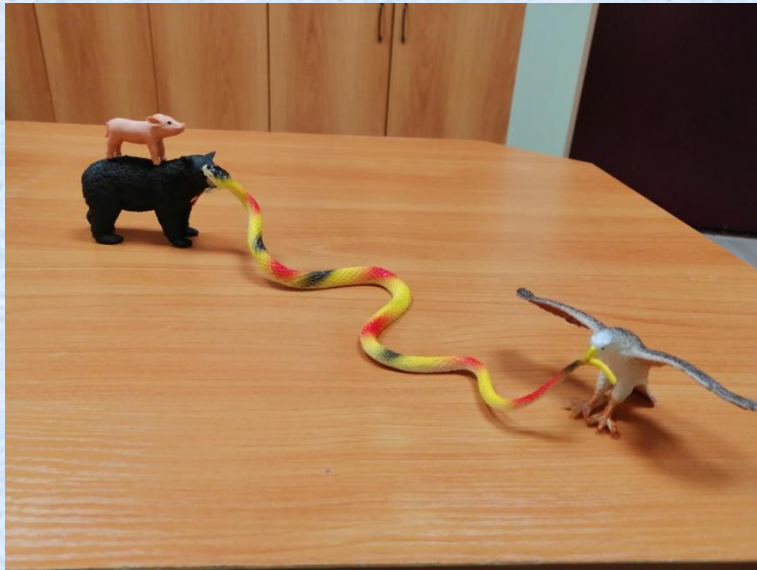
Чем примечательно игровое взаимодействие?

- Участниками создается виртуальное пространство со своими законами и имитацией реальных взаимоотношений.
- Игра безопасна.
- Являясь развлечением, отдыхом, игра способна решать многие задачи сопровождающего психолога: диагностика, коррекция, задачи научения, раскрытия творческого потенциала.



Игры Г.Хорна («Лепешка», «Псикреты», «Хаос», «Тюрьма»)

Т-игры («Угадай меня» А.Колендо-Смирнова, «Удар юмора» О.Грищенко, «Эмоциональный интеллект» К. Степин)



Ролевые игры
(«Психодрама на столе»,
динамическая песочница)

Игра «Лепешка»

Игра «Лепешка»

Поле Аналитика История

Приостановить игру

- Бронирована...
- ДжОЗИ (кош...
- рубик
- БРАВЛ СТАРС

ДжОЗИ (кошК...

Навык	4
Совет	0
Юмор	1

Передать ход

Выдать карту

Zoom Конференция

Запись...

Евгения Шевцова

Мария Бобровниц...

пользователь

Артём

Брони собака

Техническое оснащение дистанционного игрового взаимодействия

- Коммуникационное программное обеспечение Zoom
- Игровая платформа ИгроN
- Microsoft PowerPoint

50 семей на сопровождении.

Участвовало **до 25 детей**

в 11 групповых

и 8 индивидуальных играх.

Игра «Угадай меня»

≡ Игра «Угадай меня»

Общее поле

Личное поле

История

|| Приостановить игру

➔ Войти как игрок

- Андрей
- Миша
- Катя
- Оля

➔ Катя

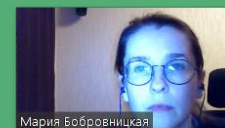
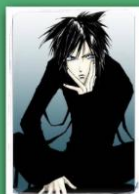
↻ Передать ход

📄 Выдать карту

🎴 Выдать колоду

🗺️ Добавить колоду

▶ Запустить таймер



Мария Бобровницкая



Сертификат победителя



СЕРТИФИКАТ

Настоящим удостоверяется, что

Асаткулаева Динара

победила в Т-игре
«Угадай меня»

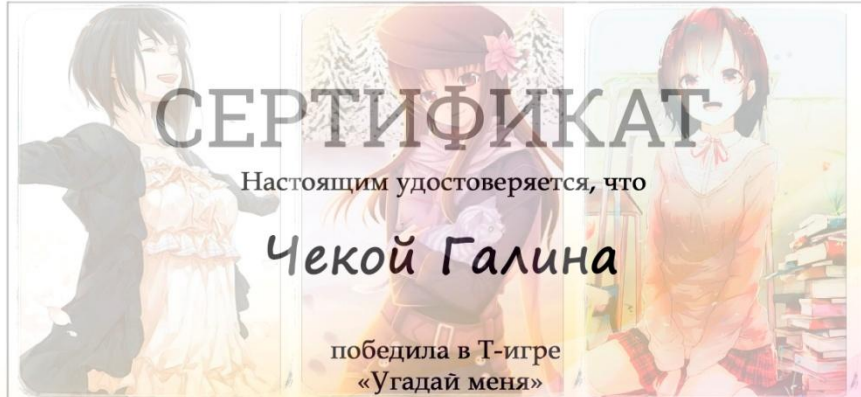
11 ноября 2020 г.

Дата



М.М. Бобровницкая

Ведущий Т-игры



СЕРТИФИКАТ

Настоящим удостоверяется, что

Чекой Галина

победила в Т-игре
«Угадай меня»

11 ноября 2020 г.

Дата



М.М. Бобровницкая

Ведущий Т-игры

ПЛЮСЫ

дистанционного игрового взаимодействия:

- + При дефиците живого общения встреча детей на игровой платформе вызывает сильный эмоциональный отклик.
- + Происходит достаточно быстрое включение детей в игровое взаимодействие.
- + На онлайн-площадках возможно реализовать равные игровые возможности между здоровыми детьми и детьми с ограниченными возможностями здоровья (контингента психической нормы).

МИНУСЫ

ДИСТАНЦИОННОГО ИГРОВОГО ВЗАИМОДЕЙСТВИЯ:

- Ограничение детей в технических средствах. До 30% детей имеют только мобильные телефоны. Практически во всех семьях только один компьютер или ноутбук. И если в семье двое и больше детей, то играть может только один ребенок.
- Игровое взаимодействие на сегодняшний день обеспечивается только на платных ресурсах.
- неполадками связи, которые влияют и на динамику игрового процесса, внезапный выход игрока.
- Не все игры можно реализовать на имеющихся игровых коммерческих платформах.
- Отсутствие кросс-платформенной веб-площадки, которая позволяла бы играть с любого устройства.

Контакты:

ГБУ ЦССВ «Полярная звезда»: cssv-polyarzvezda@mos.ru

Бобровницкая Мария Михайловна, психолог отделения по сопровождению замещающих семей: mabo_29@mail.ru