

Группы самопомощи «На равных»



Оксана Кузнецова



Менеджер проекта
«На равных»
БФ «Арифметика добра»

Ведущая ресурсных групп
приемных родителей

Приемная мама



ПРОБЛЕМЫ ПРИЕМНЫХ РОДИТЕЛЕЙ



Недостаток
знаний и
навыков

Эмоциональное
выгорание

Недостаток
помогающих
специалистов

Недоверие
специалистам
Страхи

РЕШЕНИЕ - МЕТОДИКА «НА РАВНЫХ»

- ФОРМА – группа самопомощи в формате «равный равному»
- ЦЕЛЬ – повышение ресурсности приемных родителей
- ЗАДАЧИ:
 1. профилактика эмоционального выгорания,
 2. повышение знаний и навыков
- ИНСТРУМЕНТЫ:
 1. общение, обмен опытом в безопасной доверительной обстановке
 2. обсуждение актуальных для приемных родителей тем по программе группы



2 ЧАСТИ МЕТОДИКИ «НА РАВНЫХ»



РЕСУРСНЫЕ
ГРУППЫ

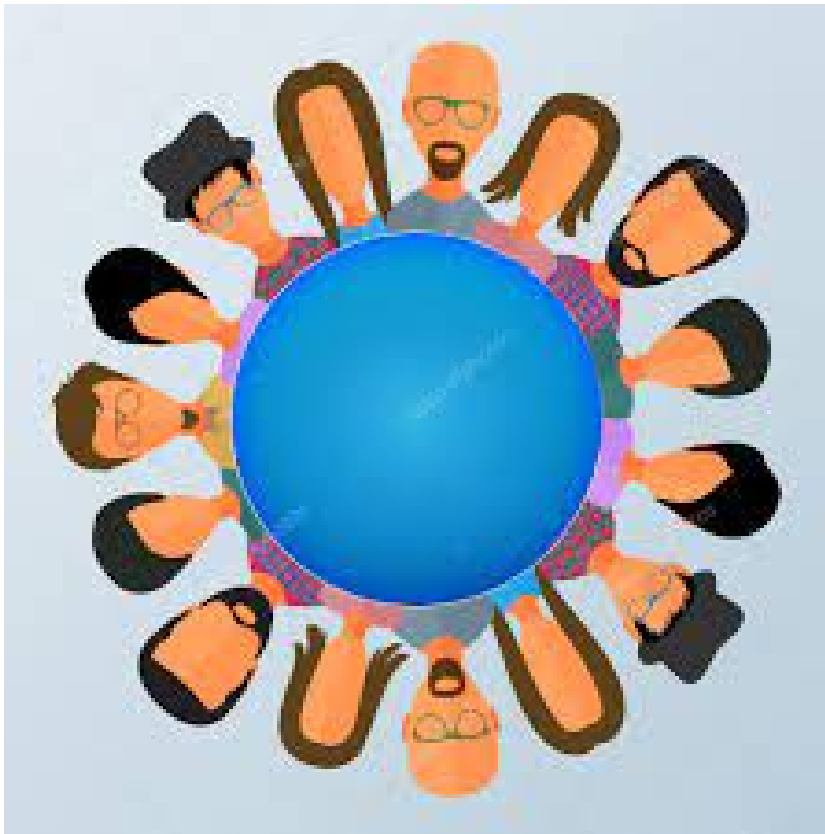
ШКОЛА
ВЕДУЩИХ

ПРИГЛАШАЕМ В ГРУППЫ «НА РАВНЫХ» ТЕХ, КТО:



- недавно забрал ребенка и его семья переживает адаптацию;
- адаптацию уже пережил, но в семье есть сложности;
- не знает, что делать с трудным поведением ребенка;
- сомневается, нормальны ли его чувства и эмоции в отношении с ребенком;
- столкнулся с непониманием друзей, родственников, образовательных учреждений;
- в целом чувствует себя неплохо, но не хватает общения с единомышленниками

ГРУППЫ «НА РАВНЫХ» - ЭТО ВСЕГДА:



- ✓ 2 ведущих приемных родителя
- ✓ Безопасная атмосфера, возможность выговориться и получить поддержку
- ✓ Обсуждение актуальных тем в удобной и простой форме
- ✓ Закрытая группа после 3-й встречи, свой среди своих
- ✓ Продолжительность встречи – 3 часа
- ✓ Курс – не менее 20-ти встреч (5-6 или 10-12 месяцев)
- ✓ Общение в чате между встречами 24/7

ГРУППЫ «НА РАВНЫХ» – ЭТО ВЫБОР:



- Онлайн или очный формат
- «Мамская», «папская», «смешанная» группа
- Будний день или выходной
- Утренняя или вечерняя
- 2 или 4 встречи в месяц

ТЕМЫ ВСТРЕЧ ГРУПП «НА РАВНЫХ»

1. Знакомство
2. Сложности в воспитании приемного ребенка
3. Мои ресурсы
4. Приемный родитель как ресурс. Эмоции и потребности
5. Семья как ресурс
6. Социальная сеть приемного родителя как ресурс
7. Возрастные особенности развития детей от рождения до 12-ти лет
8. Возрастные особенности развития детей от 12-ти до 23-ех/25-ти лет
9. Идентичность

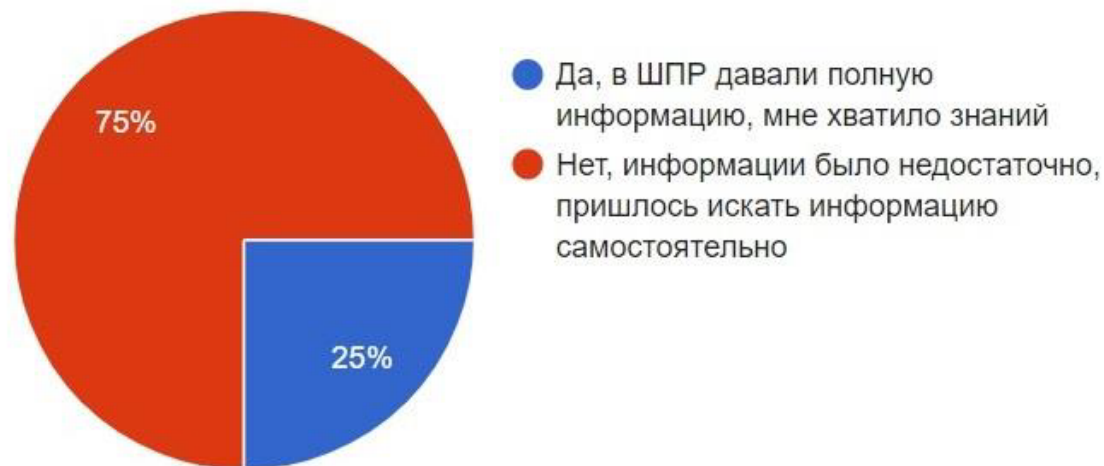
1. Кровные родственники приемных детей
2. Депривация: виды, проявления, последствия, компенсация
3. Компетенции замещающих родителей
4. Травмы. Травма эмоциональная
5. Травма шоковая и хроническая
6. Привязанность
7. Типы привязанности
8. Адаптация семьи
9. Адаптация к образовательным учреждениям
10. Подведение итогов курса

РЕЗУЛЬТАТЫ ОПРОСА БФ «АРИФМЕТИКА ДОБРА» В 2020

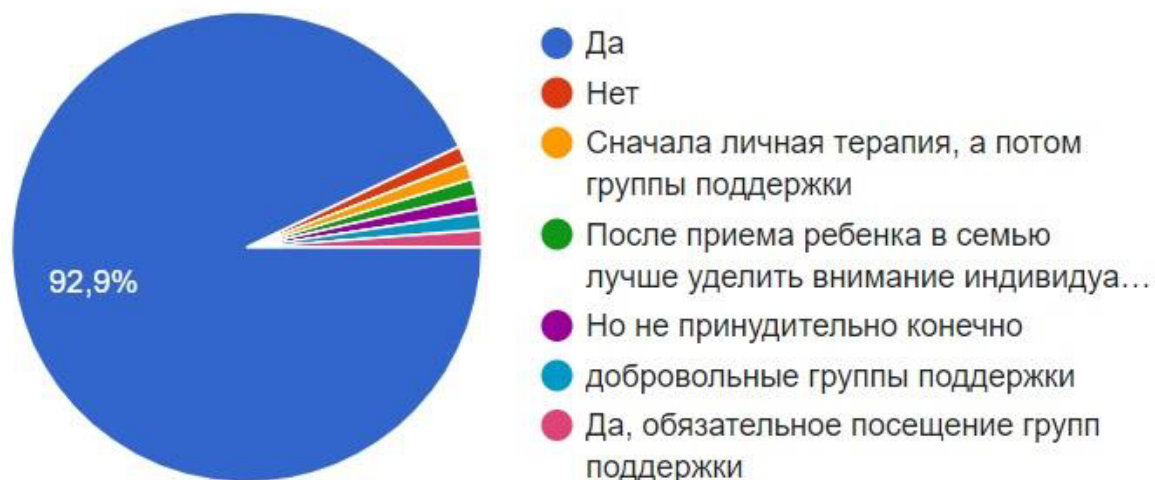
386 приемных родителей

413 психологов и специалистов

Достаточно ли было вам информации в ШПР, чтобы воспитывать приемного ребенка?



Как вы считаете, нужно ли приемным родителям проходить дополнительное обучение после прихода ребенка в семью?



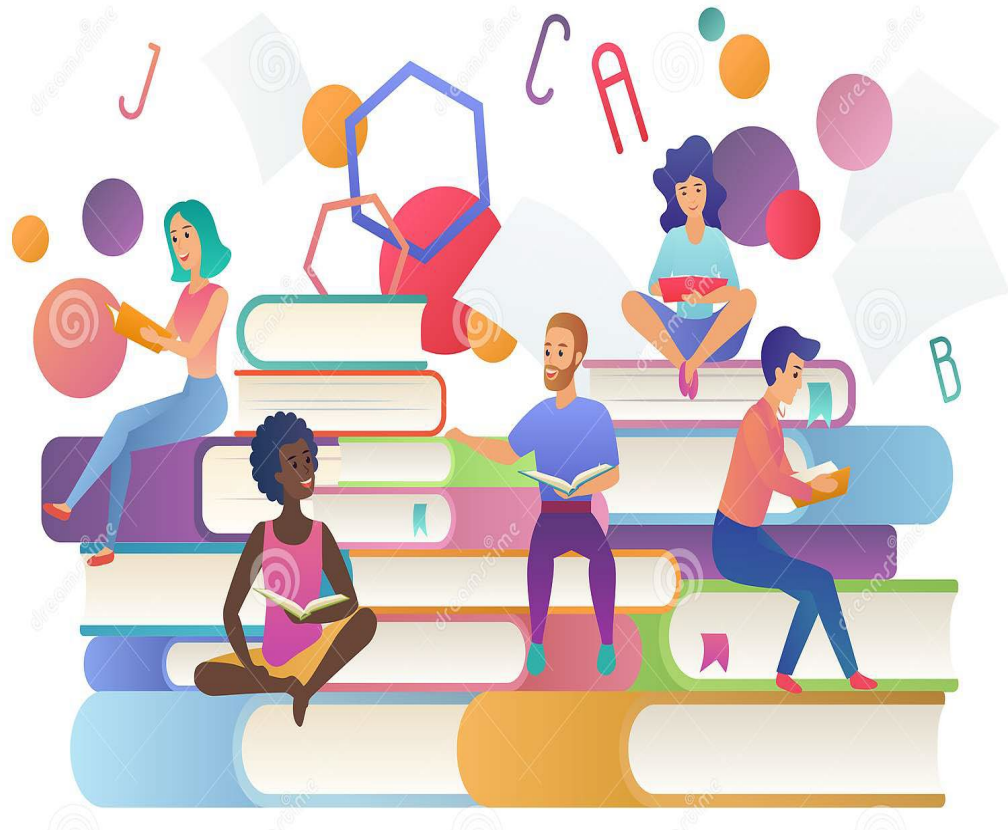
2 ЧАСТИ МЕТОДИКИ «НА РАВНЫХ»



РЕСУРСНЫЕ
ГРУППЫ

ШКОЛА
ВЕДУЩИХ

КОГО ПРИГЛАШАЕМ В ШКОЛУ ВЕДУЩИХ «НА РАВНЫХ»



- ✓ Действующих замещающих родителей
- ✓ Закончивших ШПР
- ✓ Со стажем приема – не менее 2-х лет
- ✓ Мотивированных быть волонтерами БФ «Арифметика добра»
- ✓ Готовых выделить время на обучение в Школе ведущих и ведение группы

СОДЕРЖАНИЕ ЗАНЯТИЙ ШКОЛЫ ВЕДУЩИХ

Зан 1

- знакомство участников и разбор компетенций ведущего

Зан 2

- знакомство с программой курса и функциями ведущего

Зан 3, 4

- знакомство и практика методов работы с группой

Зан 5

- формирование навыков работы в паре

Зан 6

- формирование навыков проведения полного занятия

ПРОЦЕСС - ДО НАЧАЛА ВЕДЕНИЯ ГРУППЫ



1. Собеседование с тренером
2. Обучение в Школе ведущих
3. Выдача сертификата и Пособия
4. Подбор напарника, при необходимости
5. Организационная встреча с администратором и куратором
6. Тренинг по работе в ZOOM для ведущих онлайн групп
7. Набор группы
8. Знакомство с участниками вашей группы в чате (WhatsApp)

С НАЧАЛОМ ВЕДЕНИЯ ГРУППЫ – ПОДДЕРЖКА И СОПРОВОЖДЕНИЕ ВЕДУЩИХ



1. Техническая и организационная - от администратора проекта
2. Эмоциональная и инструментальная - от куратора
3. Методическая - от психологов фонда (супервизии, мониторинг с консультацией, семинары и тренинги)
4. Общение и обмен опытом в Сообществе ведущих- волонтеров проекта «На равных»

ПЕРСПЕКТИВЫ ДЛЯ ВЕДУЩИХ-ВОЛОНТЕРОВ БФ «АРИФМЕТИКА ДОБРА»

Профессионализация

В фонде:

администратор
куратор
тренер

Вне фонда:

психолог
методист
тренер



2 ЧАСТИ МЕТОДИКИ «НА РАВНЫХ»



РЕСУРСНЫЕ
ГРУППЫ

ШКОЛА
ВЕДУЩИХ

ЗАПИСАТЬСЯ В ПРОЕКТ «НА РАВНЫХ»



WhatsApp: 8-926-271-47-71

m.fedulova@a-dobra.ru , club@a-dobra.ru

Мария Федулова

Администратор Ресурсных групп

WhatsApp: 8-901-708-57-13

e.karavaeva@a-dobra.ru , club@a-dobra.ru

Екатерина Караваева

Администратор Школы ведущих



на равных

Искать

Новости

Открыт набор в ресурсные группы приемных родителей «На равных»

17.11.2021



Спецпроект

Проект «На равных» – группы самопомощи приемных родителей



Новости

Еще одна группа ведущих «На равных» готова вести встречи приемных родителей

26.10.2021



Новости

Школа ведущих «На равных»: стартовал второй поток

28.09.2021



Спецпроект

Ресурсные группы поддержки приемных родителей «На равных»



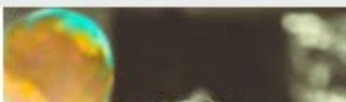
Новости

Школа ведущих ресурсных групп «На равных» отмечает первый выпуск

30.07.2021



Статьи



Статьи



Статьи

Активация Windows
Чтобы активировать Windows

**Приглашаем к сотрудничеству
отдельных приемных родителей
и сообщества, клубы, ассоциации приемных семей, НКО,
а также органы опеки и службы сопровождения!**

**Оксана Кузнецова
БФ «Арифметика Добра»
8-916-781-35-70 (WhatsApp, SMS)
o.kuznetsova@a-dobra.ru**



**Охана Куз
охана.kuz**