

**КАК СООБЩЕСТВА ПРИЕМНЫХ
РОДИТЕЛЕЙ МОГУТ БЫТЬ ПОЛЕЗНЫ
ОРГАНАМ ОПЕКИ В ИХ РАБОТЕ**



Оксана Кузнецова

**Менеджер проекта
«На равных»
БФ «Арифметика добра»**

Ведущая ресурсных групп

Приемная мама



ПРОБЛЕМЫ ОРГАНОВ ОПЕКИ И ПОПЕЧИТЕЛЬСТВА В РАБОТЕ С ЗАМЕЩАЮЩИМИ СЕМЬЯМИ

1. Ответственность за случаи вторичных возвратов, жестокого обращения и т.д.

2. Жалобы из образовательных, учреждений , КДН, соседей и т.д.

3. Родители не справляются с ребенком или с собой, но не соглашаются на сопровождение

4. Отсутствие понятных, доступных и достаточных инструментов помощи семьям



ПРОБЛЕМЫ ПРИЕМНЫХ РОДИТЕЛЕЙ



**1.
Недостаток
знаний и
навыков**

**2.
Эмоциональное
выгорание**

**3.
Недостаток
помогающих
специалистов**

**4.
Недоверие
специалистам
Страхи**

РЕШЕНИЕ – ПОМОЩЬ СООБЩЕСТВА ПРИЕМНЫХ СЕМЕЙ

долговременная

```
graph TD; A[долговременная] --> B[регулярная]; A --> C[эффективная]
```

регулярная

эффективная

МЕТОДИКА «НА РАВНЫХ»

- ФОРМА – группа самопомощи в формате «равный равному»
- ЦЕЛЬ – повышение ресурсности приемных родителей
- ЗАДАЧИ:
 1. профилактика эмоционального выгорания,
 2. повышение знаний и навыков
- ИНСТРУМЕНТЫ:
 1. общение, обмен опытом в безопасной доверительной обстановке
 2. обсуждение актуальных для приемных родителей тем по программе группы



МЕТОДИКА «НА РАВНЫХ» - 2 ЧАСТИ



РЕСУРСНЫЕ
ГРУППЫ

ШКОЛА
ВЕДУЩИХ

ПРИГЛАШАЕМ В ГРУППЫ «НА РАВНЫХ» ТЕХ, КТО:



- недавно забрал ребенка и переживает адаптацию;
- адаптацию уже пережил, но всё-равно сложно;
- не знает, что делать с трудным поведением ребенка;
- сомневается, нормальны ли его чувства и эмоции в отношениях с ребенком;
- столкнулся с непониманием друзей, родственников, образовательных учреждений;
- в целом чувствует себя неплохо, но не хватает общения с единомышленниками

ГРУППЫ «НА РАВНЫХ» - ЭТО ВСЕГДА:



- ✓ 2 ведущих приемных родителя
- ✓ Закрытая группа после 3-й встречи
- ✓ Продолжительность встречи – 3 часа
- ✓ Курс – не менее 20-ти встреч (5-6 или 10-12 месяцев)
- ✓ Общение в чате между встречами 24/7

ГРУППЫ «НА РАВНЫХ» – ЭТО ВЫБОР:



- Онлайн или очный формат
- «Мамские», «папские», «смешанные»
- Будний день или выходной
- Утренние 10:00 или вечерние 18:00/19:00
- 2-4 встречи в месяц

ТЕМЫ ВСТРЕЧ ГРУПП «НА РАВНЫХ»

1. Знакомство
2. Сложности в воспитании приемного ребенка
3. Мои ресурсы
4. Приемный родитель как ресурс. Эмоции и потребности
5. Семья как ресурс
6. Социальная сеть приемного родителя как ресурс
7. Возрастные особенности развития детей от рождения до 12-ти лет
8. Возрастные особенности развития детей от 12-ти до 23-ех/25-ти лет
9. Идентичность

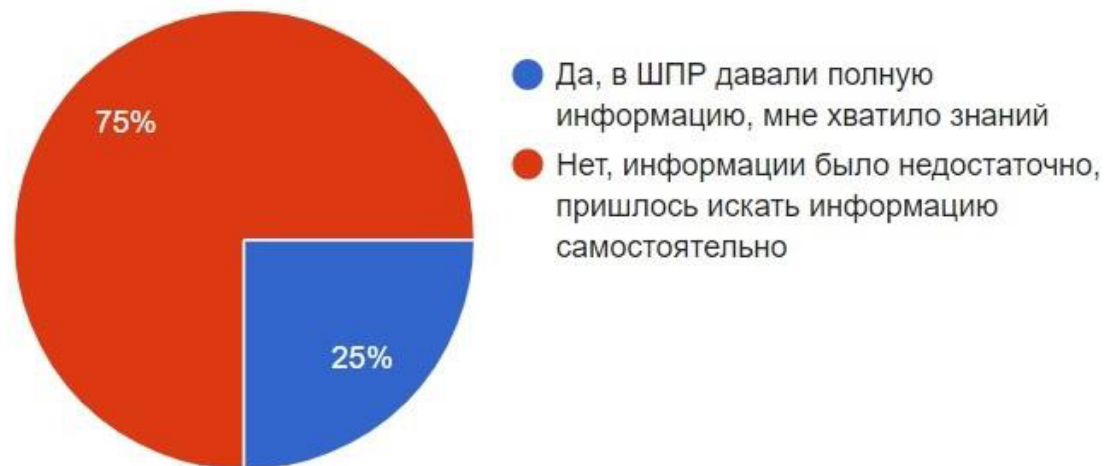
1. Кровные родственники приемных детей
2. Депривация: виды, проявления, последствия, компенсация
3. Компетенции замещающих родителей
4. Травмы. Травма эмоциональная
5. Травма шоковая и хроническая
6. Привязанность
7. Типы привязанности
8. Адаптация семьи
9. Адаптация к образовательным учреждениям
10. Подведение итогов курса

РЕЗУЛЬТАТЫ ОПРОСА БФ «АРИФМЕТИКА ДОБРА» В 2020

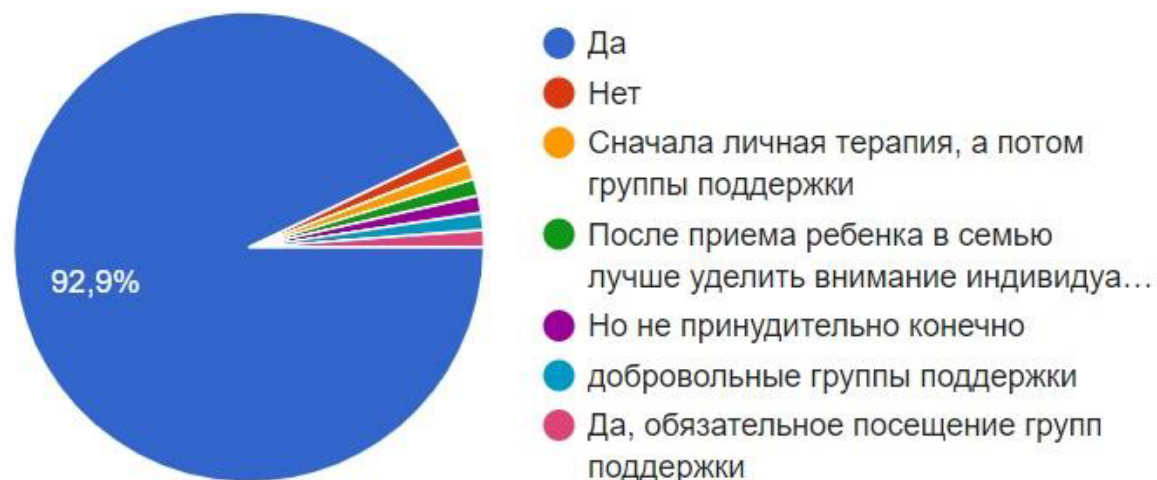
386 приемных родителей

413 психологов и специалистов

Достаточно ли было вам информации в ШПР, чтобы воспитывать приемного ребенка?



Как вы считаете, нужно ли приемным родителям проходить дополнительное обучение после прихода ребенка в семью?



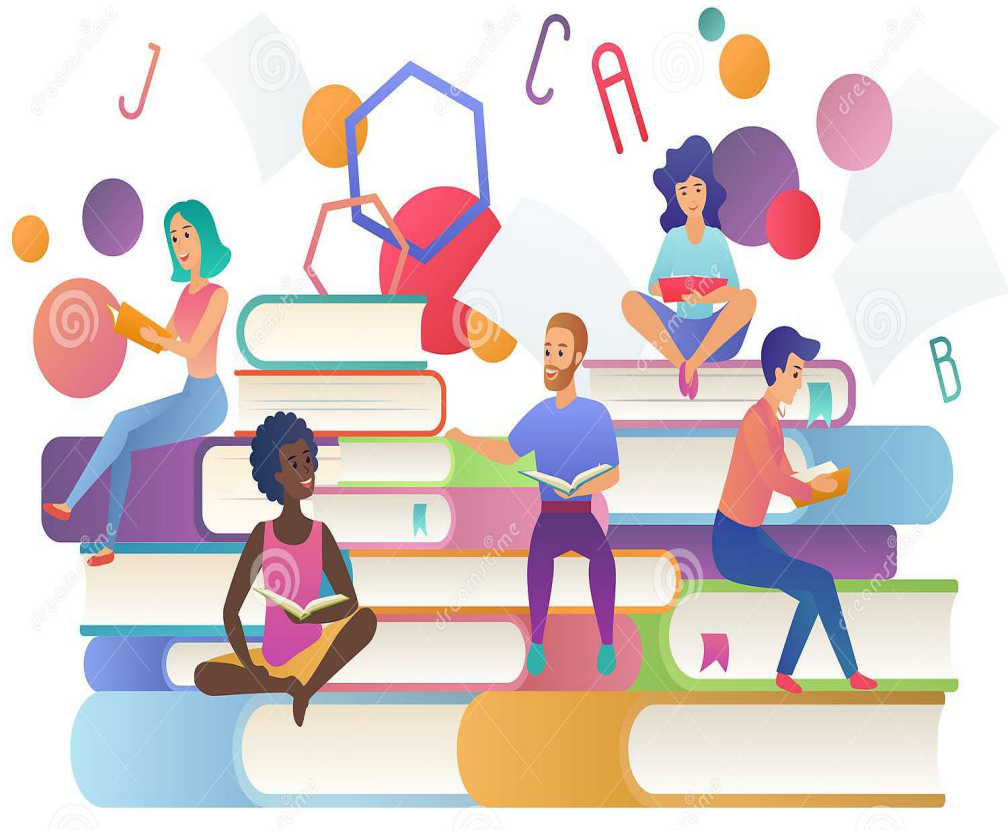
МЕТОДИКА «НА РАВНЫХ» - 2 ЧАСТИ



РЕСУРСНЫЕ
ГРУППЫ

ШКОЛА
ВЕДУЩИХ

КОГО ПРИГЛАШАЕМ В ШКОЛУ ВЕДУЩИХ «НА РАВНЫХ»



- ✓ Действующих замещающих родителей
- ✓ Закончивших ШПР
- ✓ Со стажем приема – не менее 2-х лет
- ✓ Мотивированных быть волонтерами фонда
- ✓ Готовых выделить время на обучение в Школе ведущих и ведение группы

КРАТКО О ШКОЛЕ ВЕДУЩИХ «НА РАВНЫХ»



- 5-6 потоков по 3 группы каждый год
- Тренеры – приемные родители, ведущие ресурсных групп
- Длительность обучения - 5 недель
- 6 занятий, из них:
 - 4 онлайн (сб или вскр)
 - 2 очных (сб и вскр)
- Продолжительность занятий: 6-7ч.
- Результат - знания, умения, уверенность в ведении группы

ПРОЦЕСС - ДО НАЧАЛА ВЕДЕНИЯ ГРУППЫ



1. Собеседование кандидата с тренером
2. Обучение в Школе ведущих
3. Выдача сертификата и Пособия
4. Подбор напарника, при необходимости
5. Организационная встреча с администратором и куратором
6. Тренинг по работе в ZOOM для ведущих онлайн групп
7. Набор участников группы
8. Знакомство с участниками группы в чате (WhatsApp)

СОДЕРЖАНИЕ ЗАНЯТИЙ ШКОЛЫ ВЕДУЩИХ

Зан 1

- знакомство участников и разбор компетенций ведущего

Зан 2

- знакомство с программой курса и функциями ведущего

Зан 3, 4

- знакомство и практика методов работы с группой

Зан 5

- формирование навыков работы в паре

Зан 6

- формирование навыков проведения полного занятия

С НАЧАЛОМ ВЕДЕНИЯ ГРУППЫ – ПОДДЕРЖКА И СОПРОВОЖДЕНИЕ ВЕДУЩИХ



1. Техническая и организационная - от администратора проекта
2. Эмоциональная и инструментальная - от куратора
3. Методическая - от психологов фонда (супервизии, мониторинг с консультацией, семинары и тренинги)
4. Общение и обмен опытом в Сообществе ведущих- волонтеров проекта «На равных»

МЕТОДИКА «НА РАВНЫХ» - 2 ЧАСТИ



РЕСУРСНЫЕ
ГРУППЫ

ШКОЛА
ВЕДУЩИХ

ЧТО МЫ МОЖЕМ ДЕЛАТЬ ВМЕСТЕ С ВАМИ?



- Информировать, приглашать замещающих родителей в проект «На равных»: Школу ведущих и Группы
 - лично
 - собрания, конференции, форумы
 - плакаты
 - объявления
- Искать/ предоставлять помещения для встреч групп «На равных»

ПОЛНАЯ ИНФОРМАЦИЯ О ПРОЕКТЕ «НА РАВНЫХ» НА САЙТЕ ФОНДА «АРИФМЕТИКА ДОБРА»





на равных

Искать

Новости

Открыт набор в ресурсные группы приемных родителей «На равных»

17.11.2021



Спецпроект

Проект «На равных» – группы самопомощи приемных родителей



Новости

Еще одна группа ведущих «На равных» готова вести встречи приемных родителей

26.10.2021



Новости

Школа ведущих «На равных»: стартовал второй поток

28.09.2021



Спецпроект

Ресурсные группы поддержки приемных родителей «На равных»



Новости

Школа ведущих ресурсных групп «На равных» отмечает первый выпуск

30.07.2021



Статьи



Статьи



Статьи

Активация Windows
Чтобы активировать Windows

БУДУ РАДА СОТРУДНИЧЕСТВУ!

Оксана Кузнецова
БФ «Арифметика Добра»

8-916-781-35-70 (WhatsApp, SMS)
o.kuznetsova@a-dobra.ru



Охана Куз



охана.kuz